



VYSÁVAČ

---

10030310

KLARSTEIN

Vážený zákazník,  
gratulujeme Vám k zakúpeniu produktu.  
Prosím, dôkladne si prečítajte manuál a dbajte na nasledovné pokyny, aby sa zabránilo škodám na zariadení. Za škody spôsobené nedodržaním inštrukcií a pokynov neručíme.

## Technické údaje

Produkt číslo	10030310
Napájanie	220-240 V - 50-60 Hz
Výkon	1800 W

## Bezpečnostné inštrukcie

- Pred uvedením do prevádzky skontrolujte, či sa miestny zdroj napájania zhoduje so špecifikáciou na štítku.
- Nepoužívajte prístroj na mieste s horľavinami a výbušninami, pretože sa môže stať, že iskra z motora spôsobí požiar.
- Neupchajte ústie prívodu vzduchu, pretože môže dôjsť k zvýšeniu teploty a poškodeniu motora.
- Nevsávajte horľavé a výbušné predmety a látky, ako sú horiaca cigareta, benzín, atď.
- Nevsávajte ostré predmety.
- Nevsávajte predmety, ktoré sa ľahko prichytia na filter, napríklad vápenatý prášok, sadrový podklad a mletý grafit, ktoré môžu zablokovať ventiláciu a poškodiť motor.
- Ak z ústia vývodu vzduchu vyteká voda, prístroj pri opravách nenakláňajte, pretože by sa mohla dostať do motora a spôsobiť jeho poškodenie.
- Po použití alebo pri opravách zariadenie vypnite a vytriahnite ho zo zásuvky.
- Chráňte prístroj pred silným slnečným svetlom a pred vysokými teplotami, pretože by mohlo dôjsť k deformácii plastu.
- Toto zariadenie nesmú používať deti alebo osoby so zníženými fyzickými, zmyslovými alebo psychickými schopnosťami, alebo osoby s nedostatkom skúseností a vedomostí, pokiaľ nie sú pod dohľadom inej osoby alebo neabsolvovali špeciálnu inštruktáž.

- Deti musia byť pod dozorom, aby sa zabezpečilo, že sa so spotrebičom nebudú hrať.
- Ak je prírodný kábel poškodený, musí ho vymeniť výrobca, jeho servisný zástupca alebo iná kvalifikovaná osoba, aby ste predišli nebezpečenstvu úrazu.
- Pred čistením alebo údržbou spotrebiča musí byť zástrčka vytiahnutá zo zásuvky.

## Ochranné zariadenie

Tento vysávač je vybavený niekoľkými ochrannými zariadeniami.

- Keď je bubon plný, vysávač stratí saciu schopnosť a vydáva zvuk, ktorý naznačuje, že motor je namáhaný. Vysávač v tom prípade ihneď vypnite a odpojte ho zo zásuvky, potom vyprázdnite bubon a znovu ho namontujte podľa pokynov.
- Ak došlo k prevráteniu vysávača na bok, okamžite ho vypnite. Vráťte ho do pôvodnej polohy, potom ho znova zapnite.
- Ak vysávač stratí saciu schopnosť alebo vydáva zvuky, vypnite ho a pred ďalším použitím ho vyprázdnite.

## Popis produktu

1 Rukoväť

2 Horný kryt

3 Sieťová zástrčka

4 Uzáver bubna

5 Horná nádrž

6 Kovová hadica

7 Hrdlo vstupu popola

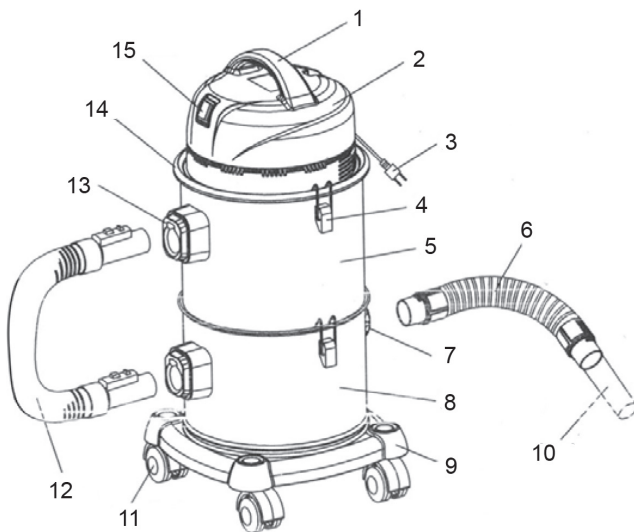
8 Spodná nádrž

9 Podstavec

10 Hliníková vstupná  
trubica

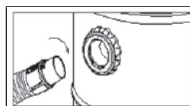
11 Koliesko

12 Pripájacia hadica

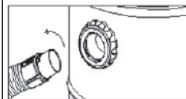


# Pred prvým použitím

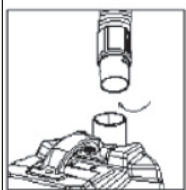
## Pripojenie



Zasuňte konektor hadice do ústia prívodu vzduchu, ako je znázornené na obrázku, skontrolujte konektor – je dôležité, aby bol pevne pripevnený.

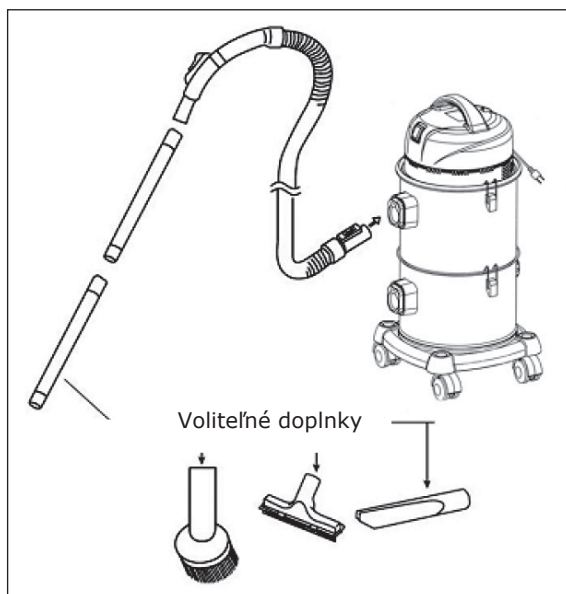


Stlačte tlačidlo konektora, ako je znázornené na obrázku a vytiahnite konektor, ak chcete vytiahnuť hadicu zo zariadenia.



Zasuňte konektor hadice do fúkacieho otvoru, ako je znázornené na obrázku, ak chcete využiť jeho fúkaciu funkciu (čistenie prúdom vzduchu).

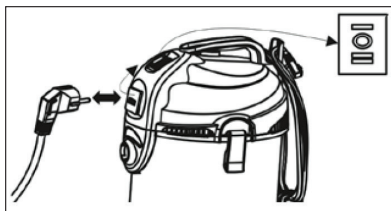
Pripojte všetko príslušenstvo, ako je graficky znázornené na obrázku:



## Použitie a prevádzka

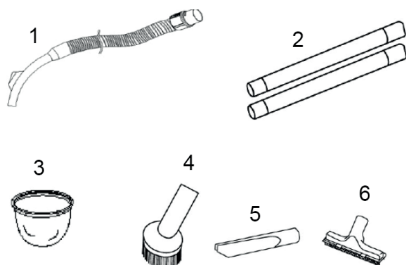
Zasuňte zástrčku do zásuvky. Stlačte tlačidlo prepínača, zariadenie začne pracovať. K dispozícii sú 3 možné pozície prepínača:

0	Slúži na vypnutie, zásuvka nie je elektrifikovaná.
I	Slúži na zapnutie, zásuvka je elektrifikovaná.
II	Vysávač je vypnutý. Ak použijete externé zariadenie, vysávač začne fungovať po 5 až 8 sekundách. Ak sa zapojené zariadenie vypne, bude fungovať ešte ďalších 5-8 sekúnd. To je obzvlášť užitočné pri zapojení vrtačky.



## Prehľad príslušenstva

- 1 Hadicová zostava
- 2 Rúrky
- 3 Filter
- 4 Štetinový nadstavec (voliteľné)
- 5 Štrbinová hubica (voliteľné)
- 6 Podlahová kefa (voliteľné)



### Ako používať príslušenstvo:

	Štetinový nadstavec určený na policu s knihami, nábytok, okná, stoly, atď.		Kefa určená na čistenie podlahy, kobercov, rovných povrchov, atď.
	Štrbinová hubica určená na štrbiny, rohy a iné ťažko dostupné miesta.		Fúkacia hlavica slúži na odstránenie prachu zo škár prístroja.
	Hliníkovú rúrku a oceľovú hadicu použite na vysatie vychladnutého popola z kozuba.		

# Čistenie a starostlivosť

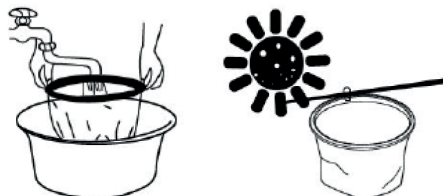
## Čistenie bubna

Po použití alebo keď je bubon plný prachu (čo sprevádza viditeľná strata sacej schopnosti), je nutné bubon vyprázdniť.

1. Uvoľnite uzamykací gombík a odstráňte horný kryt.
2. Vyberte filtračné vrečko a odstráňte prach.
3. Vymeňte filtračné vrečko, pripevnite horný kryt a zaistite uzamykací gombík.

## Čistenie filtračného vrečka

1. Odstráňte filter.
2. Jemne vyumývajte iba v čistej a teplej vode.
3. Pred opätovnou montážou nechajte úplne vysušiť.



## Pokyny k likvidácii



Podľa Európskeho nariadenia odpadu 2002/96 /EÚ tento symbol na výrobku alebo na jeho obale znamená, že výrobok nepatrí do domáceho odpadu. Na základe smernice by sa mal prístroj odovzdať na príslušnom zbernom mieste pre recykláciu elektrických a elektronických zariadení. Zabezpečením správnej likvidácie výrobku pomôžete zabrániť možným negatívnym dopadom na životné prostredie a ľudské zdravie, čo by inak mohol byť dôsledok nesprávnej likvidácie výrobku. Pre detailnejšie informácie o recyklácii tohto výrobku sa obráťte na svoj Miestny úrad alebo na odpadovú a likvidačnú službu Vašej domácnosti.

## Vyhlásenie o zhode

**Výrobca:** Chal-Tec GmbH, Wallstraße 16, 10179 Berlin, Deutschland.



Tento produkt je v súlade s nasledovnými európskymi smernicami:  
2014/30/EU (EMV)  
2014/35/EU (LVD)  
2011/65/EU (RoHS)