

10033461 10033562

W A L D B E C K

Mosquito Ex 5500 / 9500 LED

Vážený zákazník,

Blahoželáme vám k zakúpeniu tohto produktu. Pozorne si prečítajte nasledujúce pokyny a dodržiavajte ich, aby ste predišli možnému poškodeniu. Za škody spôsobené nedodržaním pokynov a nesprávnym používaním nepreberáme žiadnu zodpovednosť. Skenujte nasledujúci QR kód, aby ste získali prístup k najnovšiemu manuálu a ďalším informáciám o produkte.



OBSAH

Bezpečnostné pokyny 4

Prehľad produktu 5

Rady pre likvidáciu 6

TECHNICKÉ ÚDAJE

Číslo položky	10033561	10033562
Napájací zdroj	11 W	13 W
Plocha pokrytia	150 m ²	300 m ²
Napájanie	220-240 V ~ 50/60 Hz	

VYHLÁSENIE O ZHODE

Výrobca:

Chal-Tec GmbH, Wallstraße 16, 10179 Berlin, Deutschland.



Tento produkt je v súlade s nasledovnými európskymi smernicami:

2014/30/EU (EMV)

2014/35/EU (LVD)

2011/65/EU (RoHS)

BEZPEČNOSTNÉ POKYNY

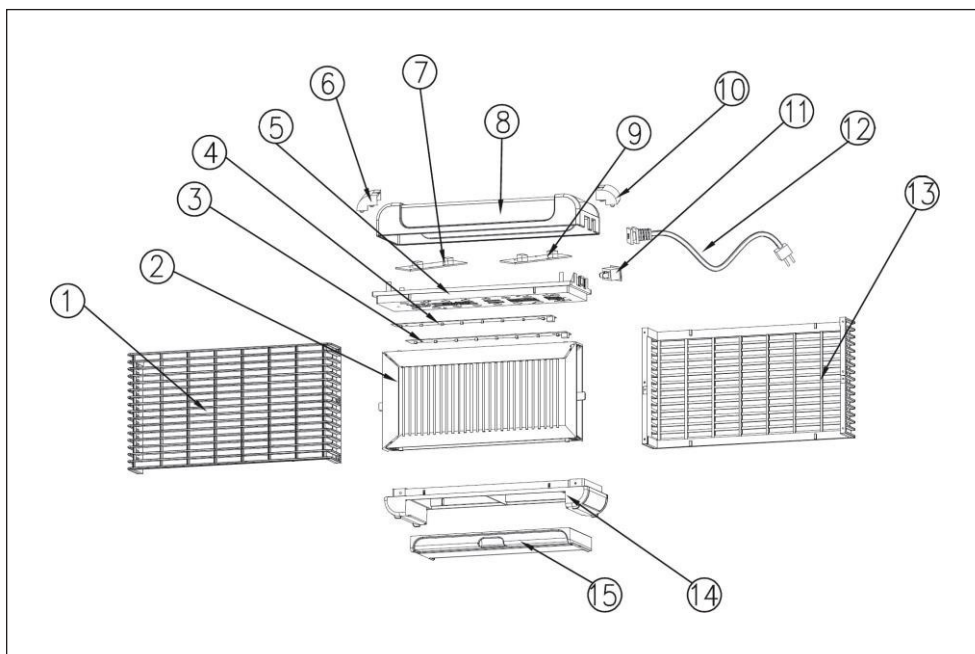


UPOZORNENIE

Pred zapnutím skontrolujte miestne napätie. Nepokúšajte sa dotýkať vnútorných sietí s vysokým napätím počas fungovania, ktoré by mohli spôsobiť nebezpečenstvo úrazu elektrickým prúdom

- Počas používania nedávajte do mriežky žiadne kovové predmety.
- Spotrebič je určený len na vnútorné použitie. Nie je vhodný na použitie v stajniach a na podobných miestach. Spotrebič nie je určený na použitie na miestach, kde by pravdepodobne mohli byť výpary alebo výbušný prach. Zariadenie zaveste alebo namontujte na miesto, kde deti nedosiahnu ($\geq 2,0$ m).
- Spotrebič nie je určený na používanie osobami (vrátane detí) so zníženými fyzickými, zmyslovými alebo duševnými schopnosťami alebo nedostatkom skúseností alebo vedomostí, pokiaľ neboli prísne kontrolované alebo poučené o používaní spotrebiča osobou zodpovednou za bezpečnosť. Deti by mali byť pod dozorom a mali by ste sa ubezpečiť, že nebudú používať samotný spotrebič.
- Nikdy neodstraňujte žiadne pevné časti spotrebiča, aby ste upravili akékoľvek vnútorné časti, riziko zasiahnutia elektrickým prúdom. Ak je napájací kábel poškodený, mal by ho vymeniť výrobca, jeho servisný zástupca alebo podobne kvalifikovaná osoba, aby sa predišlo riziku.
- Pred čistením spotrebič odpojte. Použite vhodnú kefku na čistenie vysokonapäťových kovových mriežok a každý týždeň sa zbavte hmyzu v zbernom zásobníku. Počas čistenia a údržby spotrebiča sa uistite, že je vypnutý.
- Nedotýkajte sa vysokonapäťových sietí prstami alebo kovom.
- Neumývajte spotrebič vodou ani ho neumiestňujte do dažďa.
- Nepoužívajte ho v horľavom alebo výbušnom prostredí a podobne.
- Nevhodné použitie v garážach, stajniach a podobne.
- Opravu by mal vykonať výrobca alebo kvalifikovaný elektrikár.
- Uistite sa, že miestne napätie a frekvencia sú vhodné pre spotrebič. Uistite sa, že uzemnenie funguje správne, aby sa zabránilo poškodeniu alebo nebezpečenstvu.
- Žiarovky v prístroji nie je možné vymeniť. Opýtajte sa výrobcu alebo jeho servisného zástupcu o pomoc pri ich výmene za schválené svietidlá.
- Nebezpečné vysoké napätie, zabíjač hmyzu by sa mal udržiavať mimo dosahu detí!

PREHĽAD PRODUKTU



1	Ochranná sieťovina	9	LED-vodič
2	Mriežky vysokého napätia	10	Príslušenstvo
3	LED	11	Prepínač
4	LED	12	Napájací kábel
5	Horná drážka	13	Ochranná sieťovina
6	Príslušenstvo	14	Spodný kryt
7	Transformátor	15	Zberná nádoba
8	Vrchný kryt		

POKYNY K LIKVIDÁCIÍ



Podľa Európskeho nariadenia odpadu 2012/19/EÚ tento symbol na výrobku alebo na jeho obale znamená, že výrobok nepatrí do domáceho odpadu. Na základe smernice by sa mal prístroj odovzdať na príslušnom zbernom mieste pre recykláciu elektrických a elektronických zariadení. Zabezpečením správnej likvidácie výrobku pomôžete zabrániť možným negatívnym dopadom na životné prostredie a ľudské zdravie, čo by inak mohol byť dôsledok nesprávnej likvidácie výrobku. Pre detailnejšie informácie o recyklácii tohto výrobku sa obráťte na svoj Miestny úrad alebo na odpadovú a likvidačnú službu Vašej domácnosti.

